

# SANTA FE



# Czas i przestrzeń dla Ciebie

Charakterystyczny i elegancki, Hyundai SANTA FE Nowej Generacji łączy najwyższą jakość z przestronnością, komfortem i śmiałą stylistyką.






# Ciesz się komfortem

SANTA FE Nowej Generacji został zaprojektowany z wykorzystaniem szerokiej gamy innowacyjnych rozwiązań technologicznych, które zapewniają komfort jazdy kierowcy i pasażerom. Od pewniejszego prowadzenia i obserwowania innych samochodów po upewnienie się, że pasażerowie nie wysiądą wprost pod koła innego pojazdu, SANTA FE czuwa nieprzerwanie nad bezpieczeństwem i wygodą Twoją i Twoich bliskich.









# Ciesz się wspólnym czasem

Nie ma nic ważniejszego niż radosny czas spędzony z rodziną i przyjaciółmi. Dlatego SANTA FE Nowej Generacji oferuje pełny komfort i wolność w przeżywaniu tych bezcennych chwil z bliskimi Ci ludźmi. Zawsze i wszędzie.









# Doskonały samochód rodzinny

Samochody rodzinne nie muszą być nudne. Szeroki chromowany kaskadowy grill i 19-calowe felgi aluminiowe tworzą nową wyjątkową i odważną stylistkę SANTA FE. Ciekawie zaprojektowane światła zespolone podkreślają wizerunek zaawansowanego technicznie samochodu.





Grill przedni / Światła do jazdy dziennej typu LED / Światła typu LED / Światła przeciwmgielne LED



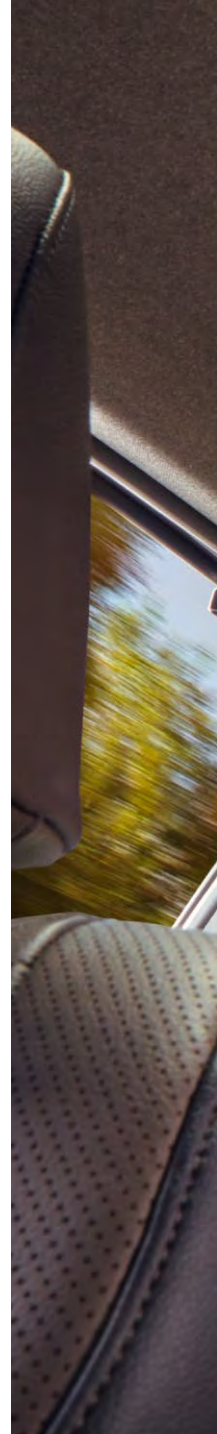
Relingi dachowe / Listwy boczne



Tylne światła typu LED

# Więcej komfortu. Mniej stresu

Wewnątrz nowy SANTA FE jest jeszcze przestronniejszy i bardziej ergonomiczny niż dotychczas. Dlatego każda podróż jest jeszcze bardziej relaksująca – dla wszystkich osób na pokładzie.











7 miejsc



Trzeci rząd  
złożony



Trzeci rząd złożony  
Drugi rząd  
złożony 40%



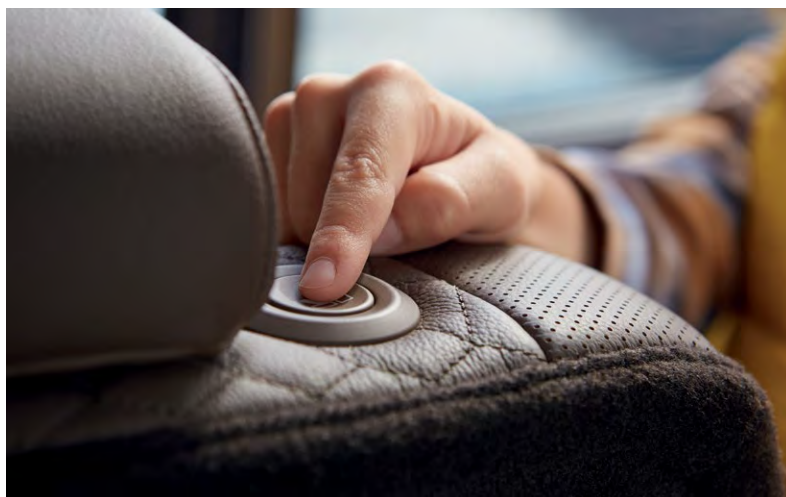
Trzeci rząd złożony  
Drugi rząd  
złożony 60 %



Złożone drugi  
i trzeci rząd

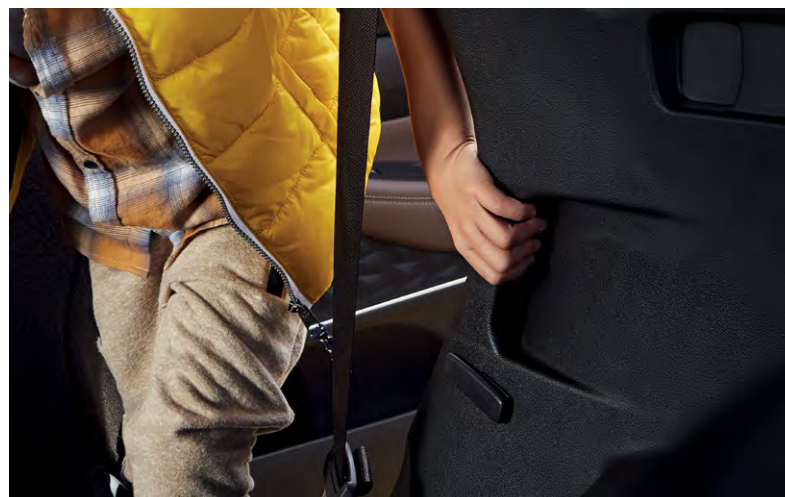
Nieważne, jak dużą masz rodzinę, czy lubisz pikniki, grę w golfa, czy kempingi, 7-osobowy SANTA FE jest gotowy na wszystko dzięki niezliczonym możliwościom aranżacji wnętrza.

Różne konfiguracje siedzeń zaspokoją różne potrzeby. Po złożeniu na płasko siedzeń drugiego i trzeciego rzędu uzyskuje się ogromną przestrzeń bagażową.



#### Funkcja łatwego składania

Oparcia siedzeń drugiego rzędu można złożyć jednym naciśnięciem przycisku.



#### Uchwyt ułatwiający wsiadanie

Zajmowanie miejsca na tylnych siedzeniach dodatkowo ułatwia wygodny uchwyt zamontowany w kabinie.

# Doskonale wyposażony. Gotowy na przygodę

Podróżując w komfortowych warunkach nigdy nie przegapisz ważnego momentu z życia rodziny. Wyświetlacz Head-Up pokazuje informacje bezpośrednio na przedniej szybie, system ładowania bezprzewodowego dba o naładowanie baterii smartfona, a pamięć regulacji fotela kierowcy i lusterek zewnętrznych sprawia, że nie musisz już regulować fotela za każdym razem, gdy wsiadasz do samochodu.



Wyświetlacz Head-Up (wskazania wyświetlane na szybie)



System ładowania bezprzewodowego



Pamięć regulacji fotela kierowcy i lusterek zewnętrznych







# Spokój we wnętrzu. Niezależnie od pogody

Innowacyjne rozwiązania, takie jak system monitorowania tylnej kanapy czy system bezpiecznego wysiadania, dbają o najwyższy poziom bezpieczeństwa pasażerów, pozwalając kierowcy skupić się na prowadzeniu.



## System monitorowania tylnej kanapy (ROA)

Podczas wysiadania oraz po opuszczeniu pojazdu, system monitoruje tylne siedzenia za pomocą czujnika ultradźwiękowego, który wykrywa ruch, a w razie potrzeby powiadamia kierowcę, wizualnie i dźwiękowo, sugerując sprawdzenie tylnych siedzeń.



## System bezpiecznego wysiadania (SEA)

Bezpieczeństwo dzieci jest najważniejsze. Ta inteligentna funkcja zapobiega wypadkom, wykrywając pojazdy zbliżające się od tyłu i tymczasowo blokując tylne drzwi tak, by dzieci lub osoby jadące z tyłu mogły opuścić samochód tylko wtedy, gdy jest to bezpieczne.







# Opieka przez 24 godziny na dobę



## 6 poduszek bezpieczeństwa

System obejmuje przednie i boczne poduszki bezpieczeństwa kierowcy i pasażera oraz boczne kurtyny. Zaawansowane przednie poduszki bezpieczeństwa otwierają się w optymalny sposób, dzięki uwzględnieniu pozycji chronionej osoby, ułożenia pasa bezpieczeństwa oraz siły zderzenia.

# Hyundai SmartSense

Hyundai SmartSense, nasz pakiet zaawansowanych systemów wspomagania jazdy, obejmuje najnowsze technologie i gwarantuje jeszcze więcej bezpieczeństwa i spokoju ducha.



## Asystent utrzymywania pasa ruchu (LKA)

Kamera przednia obserwuje linie rozdzielające pasy ruchu i krawędzie jezdni, by zapobiegać niezamierzonemu opuszczeniu pasa. Gdy pojazd zaczyna zjeżdżać poza pas (lub drogę), system ostrzega kierowcę wizualnie i dźwiękowo, a następnie koryguje tor jazdy, aby uniknąć groźnej sytuacji.

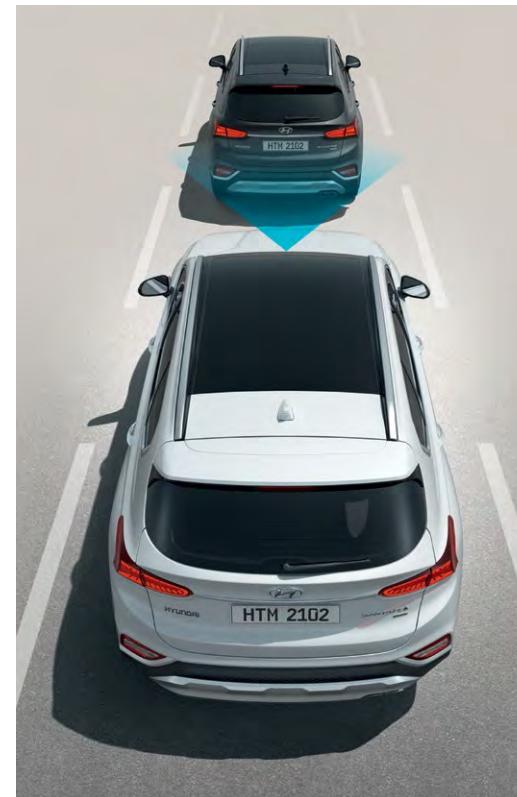


## Inteligentny tempomat

System utrzymuje zaprogramowaną prędkość i odległość od poprzedzającego pojazdu, nie wymagając od kierowcy użycia pedału przyspieszenia lub hamulca.

## Aktywny system monitorowania martwego pola (BCA)

Czujniki radarowe w tylnym zderzaku wykrywają pojazdy znajdujące się w martwym polu. System aktywnie ostrzega kierowcę i reaguje, aby zapobiec kolizji przy zmianie pasa ruchu.



## Asystent zapobiegania zderzeniu czołowemu z wykrywaniem pieszych i rowerzystów (FCA)

Kamera przednia i czujniki radarowe wykrywają pojazdy i inne obiekty z przodu, a system ostrzega kierowcę i w razie potrzeby automatycznie hamuje, aby uniknąć wypadku.



#### Asystent świateł drogowych (HBA)

Ta funkcja automatycznie przełącza światła mijania i drogowe w zależności od warunków drogowych i oświetlenia pojazdów jadących z naprzeciwka i w tym samym kierunku, zwiększając bezpieczeństwo i komfort kierowcy oraz innych pojazdów podczas jazdy nocą.



#### Aktywny system ostrzegania o ruchu poprzecznym (RCCA)

Czujniki radarowe w tylnym zderzaku monitorują prostopadły ruch za samochodem podczas manewrów cofania. System ostrzega kierowcę, a w razie potrzeby automatycznie hamuje, aby uniknąć zderzenia.



#### System monitorujący poziom koncentracji uwagi kierowcy (DAW)

System wykrywa symptomy zmęczenia lub obniżenia uwagi kierowcy i ostrzega go, sugerując przerwę w jeździe.



#### System monitorowania otoczenia pojazdu 360 stopni (AVM)

Wykorzystując obraz z wielu kamer system samochodów oraz jego otoczenie ze wszystkich stron widziane z góry, co ułatwia manewry przy parkowaniu.

# Samochód z werwą

SANTA FE Nowej Generacji jest dostępny z dwoma silnikami Diesla: o pojemności 2 litrów i mocy 150 KM, napędem na przednią oś oraz 6-biegową manualną skrzynią biegów oraz o mocy 185 KM, napędem na cztery koła HTRAC™ i 8-biegową automatyczną skrzynią biegów, oraz o pojemności 2.2 l, mocy 200 KM, napędem na cztery koła HTRAC™ i 8-biegową automatyczną skrzynią biegów. Jednostki spełniają wymagania aktualnej normy emisji spalin Euro 6d-temp, czego rezultatem jest obniżenie zużycia paliwa, poprzez zwiększenie efektywności procesu spalania i zminimalizowanie strat, wywołanych wewnętrznym tarcieniem elementów układu napędowego.

## Silnik wysokoprężny 2.0 CRDi

Moc maksymalna

**150** KM przy  
4000 obr./min

Maks. moment obrotowy

**400** Nm przy  
1750-2750 obr./min

- Manualna skrzynia biegów
- Euro 6d-temp

## Silnik wysokoprężny 2.0 CRDi

Moc maksymalna

**185** KM przy  
4000 obr./min

Maks. moment obrotowy

**400** Nm przy  
1750-2750 obr./min

- Automatyczna skrzynia biegów
- Euro 6d-temp

## Silnik wysokoprężny 2.2 CRDi

Moc maksymalna

**200** KM przy  
6000 obr./min

Maks. moment obrotowy

**440** Nm przy  
1750-2750 obr./min

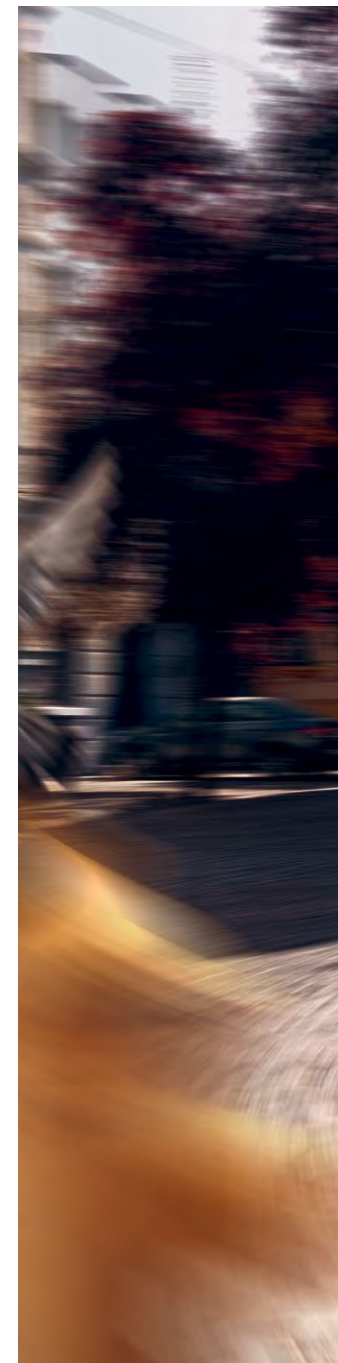
- Automatyczna skrzynia biegów
- Euro 6d-temp



Elektryczne wspomaganie układu kierowniczego (R-MDPS)



8-stopniowa automatyczna skrzynia biegów







SANTA FE jest pierwszym SUV-em Hyundaia z układem HTRAC™, który pozwala wybrać najlepszy tryb jazdy w każdych warunkach. Na ulicach miasta jak i poza nim układ HTRAC™ zawsze pozwala sprawnie potykać kolejne kilometry.



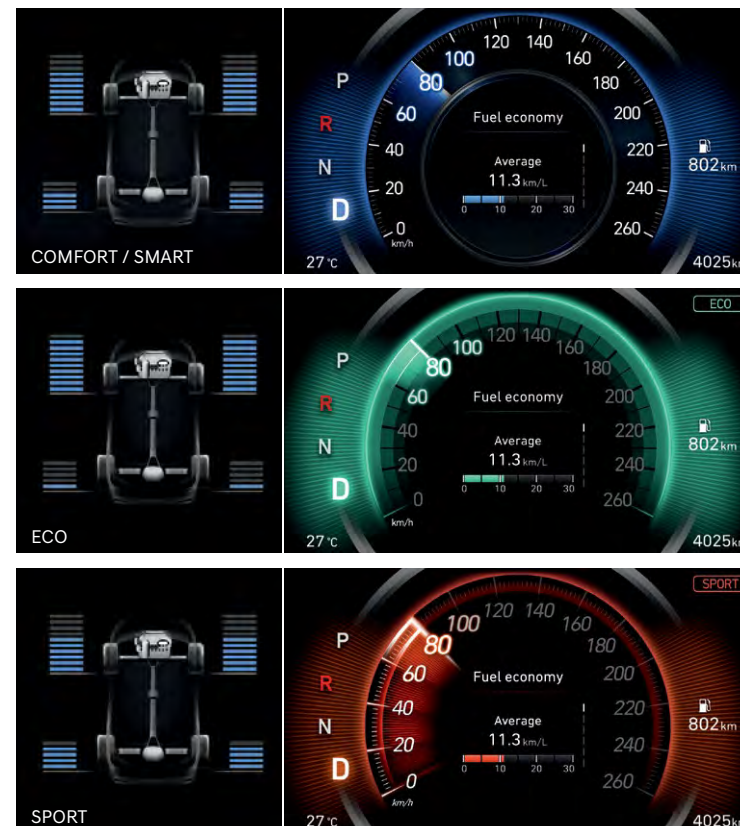
#### Napęd na wszystkie koła HTRAC™

HTRAC™ to elektroniczny układ napędu na wszystkie koła, który automatycznie śledzi prędkość pojazdu i warunki na drodze i zależnie od nich kontroluje hamowanie między lewym a prawym kołem oraz aktywnie zmienia podział momentu między przednią i tylną osią, aby zapewnić stabilność podczas jazdy i pokonywania zakrętów na śliskich drogach.



#### Tryb jazdy

Kolor podświetlenia wskaźników zmienia się zależnie od wybranego trybu jazdy (COMFORT, ECO lub SPORT). Tryb COMFORT dobiera optymalne przekazywanie momentu obrotowego dla zapewnienia stabilnej jazdy, tryb ECO dąży do obniżenia zużycia paliwa, zaś tryb SPORT poprawia osiągi i pozwala jeździć bardziej dynamicznie. Przy ustawieniu SMART powyższe trzy tryby są automatycznie przełączane zależnie od warunków i stylu jazdy.



# Cechy



Felgi aluminiowe 17"



Felgi aluminiowe 18"



Felgi aluminiowe 19"



Grill przedni



Klamki zewnętrzne chromowane z przyciskiem do bezkluczykowego otwierania



Światła do jazdy dziennej typu LED



Światła typu LED



Tylne światła typu LED



Kierunkowskazy LED i oświetlenie powitalne w lusterkach zewnętrznych



Chromowane obramowania szyb



Elektrycznie regulowane szyby



Panoramyczne okno dachowe



Inteligentny system otwierania bagażnika (bezdotykowe otwieranie kłapy)





Zestaw wskaźników Supervision z wyświetlaczem 7" TFT



Nawigacja z kolorowym 8" ekranem dotykowym



Klimatyzacja automatyczna (2-strefowa) dotykowym



Elektryczny hamulec postojowy (EPB) z funkcją Auto Hold



System nagłośnienia KRELL



Funkcja ułatwiania wsiadania



14-stopniowa elektryczna regulacja fotela kierowcy



Podgrzewane i wentylowane fotele przednie



Podgrzewane fotele tylne



Żaluzje szyb tylnych drzwi

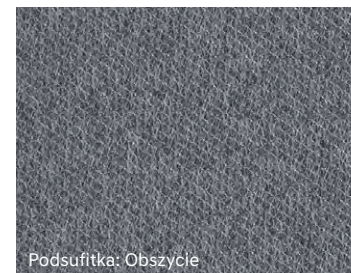
# Kolory wnętrza



Czarny. Tapicerka skórzana (skóra ekologiczna) lub materiałowa



Skóra + pikowanie



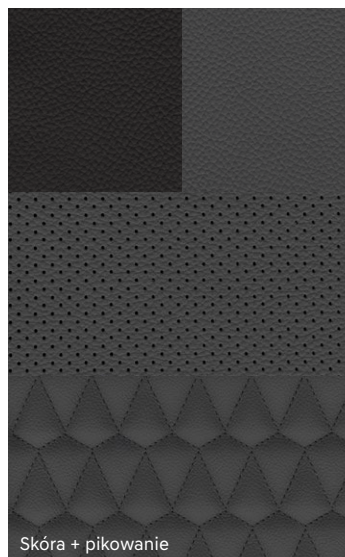
Podsufitka: Obszycie



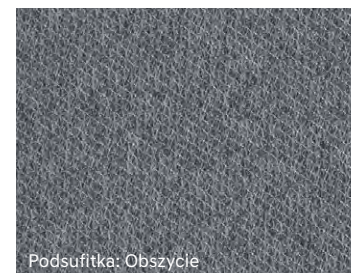
Deska rozdzielcza: Faktura metalu



Szary, dwubarwny. Tapicerka skórzana (skóra ekologiczna) lub materiałowa



Skóra + pikowanie



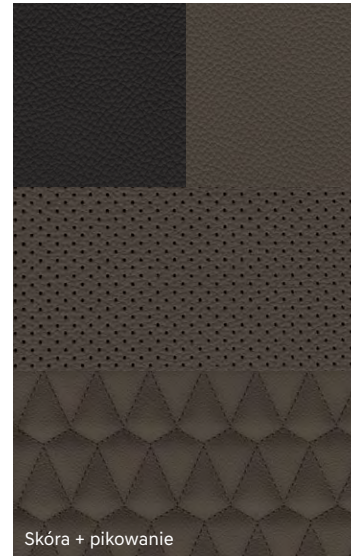
Podsufitka: Obszycie



Deska rozdzielcza: Faktura kamienia



Ciemnobrązowy, dwubarwny. Tapicerka skórzana (skóra ekologiczna) lub materiałowa



Skóra + pikowanie

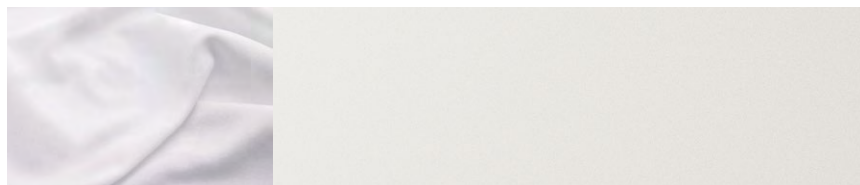


Podsufitka: Obszycie



Deska rozdzielcza: Faktura metalu

# Kolory nadwozia



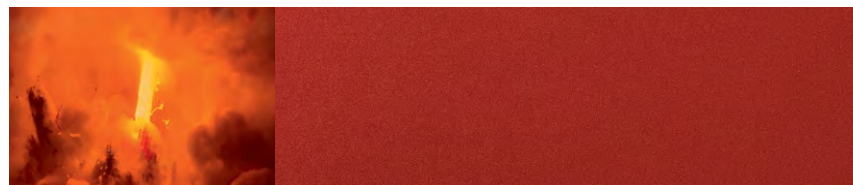
White Cream (WW2)



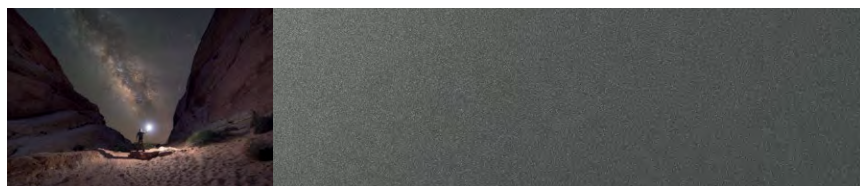
Earthy Bronze (Y2B)



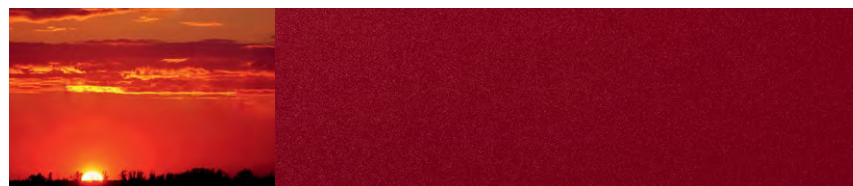
Typhoon Silver (T2X)



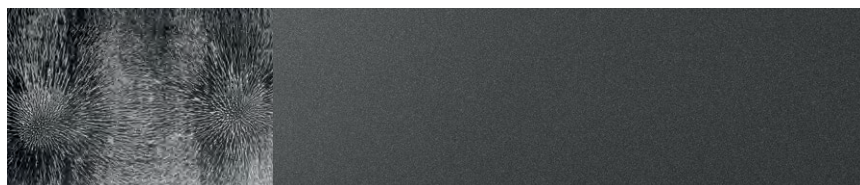
Magma Red (YR2)



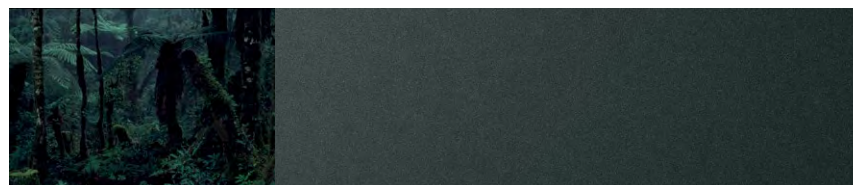
Wild Explorer (W2P)



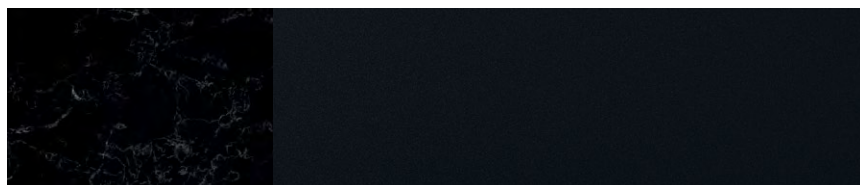
Horizon Red (RD2)



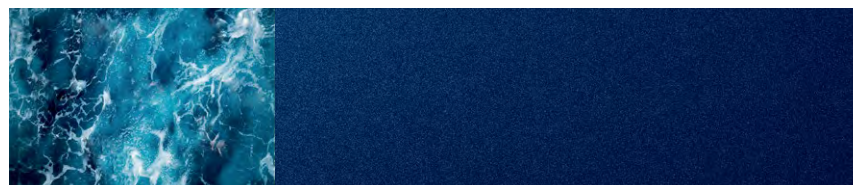
Magnetic Force (M2F)



Rain Forest (R2F)



Phantom Black (NKA)



Stormy Sea (ST2)

# Dane techniczne

| Typ                                      | Silnik wysokoprężny 2.0 CRDi 6MT   | Silnik wysokoprężny 2.0 CRDi 8AT | Silnik wysokoprężny 2.2 CRDi 8AT |
|--|------------------------------------|----------------------------------|----------------------------------|
| Typ silnika                              | 4-cylindrowy DOHC                  | 4-cylindrowy DOHC                | 4-cylindrowy DOHC                |
| Pojemność skokowa (cm <sup>3</sup> )     | 1995                               | 1995                             | 2199                             |
| Moc maks. (KM przy obr./min)             | 150 przy 4000 (Euro 6d-temp)       | 185 przy 4000 (Euro 6d-temp)     | 200 przy 3800 (Euro 6d-temp)     |
| Maks. moment obrotowy (Nm przy obr./min) | 400 przy 1750–2500                 | 400 przy 1750–2750               | 440 przy 1750–2750               |
| <b>Hamulce</b>                           |                                    |                                  |                                  |
| Przód                                    | 17" (Φ320x29t), 18" (Φ340x30t)     |                                  |                                  |
| Tył                                      | 17" (Φ314x18t)                     |                                  |                                  |
| <b>Zawieszenie</b>                       |                                    |                                  |                                  |
| Przód                                    | Typu McPherson                     |                                  |                                  |
| Tył                                      | Wielowahaczowe                     |                                  |                                  |
| Opony                                    | 235/65 R17, 235/60 R18, 235/55 R19 |                                  |                                  |

| Wymiary                             |   |  |                              |
|-------------------------------------|---|--|------------------------------|
| Wysokość od siedziska do dachu (mm) | 1. rząd (z oknem dachowym) / 2. rząd (z oknem dachowym) / 3. rząd |  | 1016 (974) / 995 (963) / 917 |
| Miejsce na nogi (mm)                | 1. rząd / 2. rząd (5 miejsc) / 3. rząd                            |  | 1048 / 1001 (1026) / 746     |
| Szerokość na wysokości ramion (mm)  | 1. rząd / 2. rząd (z żaluzjami) / 3. rząd                         |  | 1500 / 1480 (1450) / 1344    |

- Powyższe wartości są wynikiem wewnętrznych testów i mogą ulec zmianie po weryfikacji.
- Niektóre elementy przedstawione lub opisane w tym katalogu mogą nie należeć do standardowego wyposażenia i być dostępne za dodatkową opłatą.
- Hyundai Motor Company zastrzega sobie prawo do zmiany specyfikacji i wyposażenia bez wcześniejszego powiadomienia.
- Pokazana paleta kolorów może nieznacznie różnić się od rzeczywistych kolorów ze względu na ograniczenia procesu drukowania.
- Szczegółowe informacje o dostępnych kolorach lakieru i wykończeniach wnętrza można uzyskać w salonie sprzedaży.



Szerokość całkowita 1890  
Rozstaw kół\* 1635



Długość całkowita 4770  
Rozstaw osi (mm) 2765

Wysokość całkowita  
(z bagażnikiem  
dachowym)

1680 (1705)



Rozstaw kół\* 1644

Jednostka: mm

\* Rozstaw kół • Felgi aluminiowe 17" (przód / tył): 1643 / 1652 • Felgi aluminiowe 18" (przód / tył): 1638 / 1647 • Felgi aluminiowe 19" (przód / tył): 1635 / 1644

**Dla każdej rodziny.  
Na przykład Twojej**







Hyundai Motor Poland Sp. z o.o. zastrzega sobie prawo wprowadzenia bez uprzedzenia zmian danych zawartych w niniejszym katalogu, w tym parametrów technicznych, wyposażenia i specyfikacji pojazdów. Wzory kolorów wnętrza i nadwozia przedstawione w katalogu mogą różnić się od rzeczywistych z powodu ograniczeń technologii druku. Wszelkie informacje podane w katalogu nie stanowią oferty w rozumieniu Kodeksu Cywilnego. Informacje znajdujące się w niniejszym katalogu nie stanowią i nie będą stanowić części umowy nabycia samochodu zawartej między konsumentem a Autoryzowanym Dealerem Hyundai. Wiążące ustalenie ceny, wyposażenia i specyfikacji pojazdu następuje w umowie jego sprzedaży, a określenie parametrów technicznych zawiera świadectwo homologacji typu pojazdu. Samochody Hyundai objęte są 5-letnią Gwarancją Bez Limitu Kilometrów. Podane w katalogu informacje na temat gwarancji pojazdu nie stanowią udzielenia kupującemu gwarancji. Gwarancja zostanie udzielona przy sprzedaży pojazdu, a jej warunki zostaną określone w dokumencie gwarancyjnym.

**Hyundai Motor Poland sp. z o.o.**

[www.hyundai.pl](http://www.hyundai.pl)

Copyright © 2018 Hyundai Motor Poland

Wszelkie prawa zastrzeżone.

**PL 2018.07.02**

Podane wartości zużycia paliwa oraz emisji CO<sub>2</sub> stanowią dane porównawcze uzyskane na podstawie pomiarów stanowiskowych wykonanych w warunkach zgodnych z Rozporządzeniem (WE) nr 715/2007 Parlamentu Europejskiego i Rady oraz Rozporządzeniem Komisji (WE) nr 692/2008. Wielkość zużycia paliwa oraz emisji CO<sub>2</sub> w warunkach rzeczywistych możesz różnić od danych katalogowych, na co mają szczególnie wpływ: technika jazdy kierowcy oraz rodzaj eksploatacji, warunki drogowe, warunki pogodowe, jakość paliwa, stan techniczny pojazdu oraz jego obciążenie. Zestawienie zużycia paliwa i emisji CO<sub>2</sub> zawierające dane wszystkich nowych samochodów marki Hyundai jest dostępne nieodpłatnie w każdym autoryzowanym punkcie sprzedaży pojazdów.